



# STEALTH™ PIVOT

Chytrý ovladač. Kompatibilní pro Windows 10/11 prostřednictvím bezdrátového nebo kabelového připojení; Xbox Series X|S POUZE přes KABELOVÉ připojení; Zařízení Android. NENÍ kompatibilní pro Xbox Series X|S prostřednictvím BEZDRÁTOVÉHO připojení. Rozložení tlačítek ovladače lze změnit/upravit pomocí Pivot Modulů na ovladači.

---

## OBSAH BALENÍ

- Stealth Pivot Controller
- Bezdrátový vysílač Stealth Pivot
- 3m kabel UBC-S na USB-A

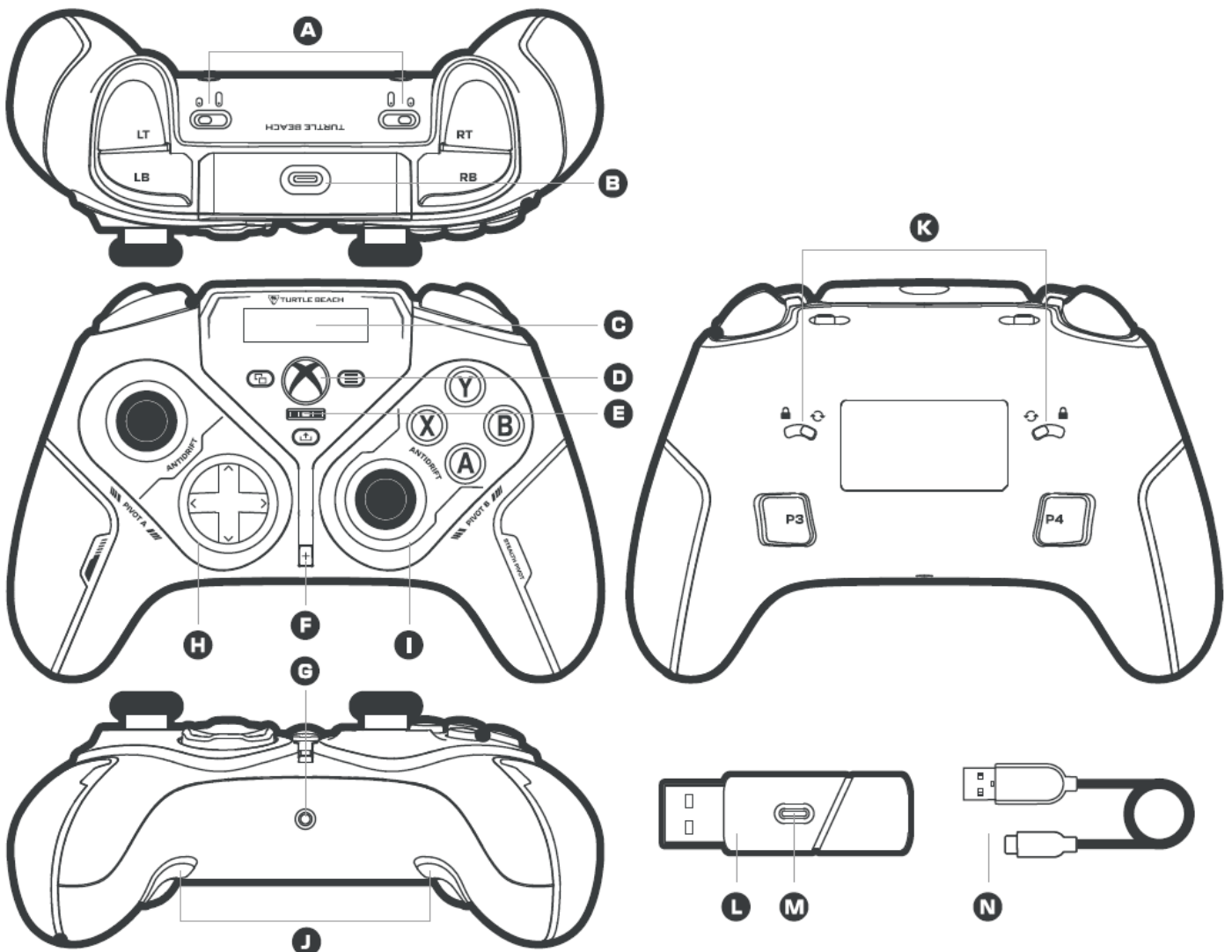


# OVLÁDÁNÍ

- A) Nastavitelné zámky spouště (*Adjustable trigger locks*)
- B) Port pro USB kabel (*USB cable port*)
- C) Příkazový displej (*Command display*)
- D) Tlačítko Guide s LED indikátorem připojení - Stiskněte (2 s) pro zapnutí, (6 s) pro vypnutí
- E) Rychlý posuvný ovladač (*Quick slide dial*)
- F) Tlačítko vstupního zaostření (*Input focus button*)
- G) Port pro sluchátka (*Headset port*)
- H) Pivot Modul A (*Pivot Module A*)
- I) Pivot Modul B (*Pivot Module B*)
- J) Mapovatelná akční tlačítka (*Mappable action buttons*)
- K) Zámky Pivot otočného modulu (*Pivot Module lock switches*)
- L) Bezdrátový vysílač (*Wireless transmitter*)
- M) LED indikátor připojení vysílače a tlačítko párování (*Transmitter connection LED and pairing button*)
- N) USB-C na USB-A kabel (*3m USB-C to USB-A cable*)

## CONTENTS & PRODUCT TOUR

## CONTENU DE LA BOÎTE & DÉCOUVERTE DU PRODUIT

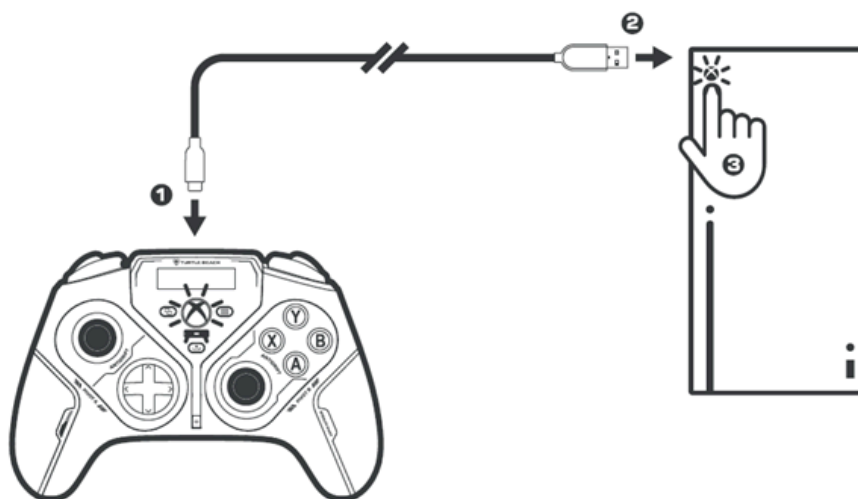


# NASTAVENÍ PRO XBOX

POZNÁMKA: Stealth Pivot je kompatibilní pro použití s Xbox POUZE PŘES KABELOVÉ PŘIPOJENÍ.  
Tento ovladač NENÍ KOMPATIBILNÍ pro použití s konzolí Xbox PROSTŘEDNICTVÍM BEZDRÁTOVÉHO PŘIPOJENÍ

## PŘIPOJENÍ K VYSÍLAČI.

1. Zapojte konec USB-C nabíjecího kabelu do ovladače. Ovladač přejde do režimu nabíjení - LED na ovladači se rozsvítí a na displeji příkazů se zobrazí úroveň nabití a animace otočných modulů. Chcete-li ovladač zapnout, stiskněte a podržte tlačítko Guide na ovladači po dobu 2 sekund.
2. Zapojte konec nabíjecího kabelu USB-A do konzole.
3. Stisknutím tlačítka pro zapnutí/vypnutí na konzole konzolu zapněte.



4. (Volitelné) Pokud tento ovladač používáte s náhlavní soupravou, připojte náhlavní soupravu k ovladači. Poté můžete upravit zvuk hry, zvuk chatu a mikrofonní vstup pomocí příkazového displeje – nebo pomocí posuvníku rychlé akce, pokud máte tento posuvník namapován na zvuk hry/chatu nebo nastavení mikrofону.

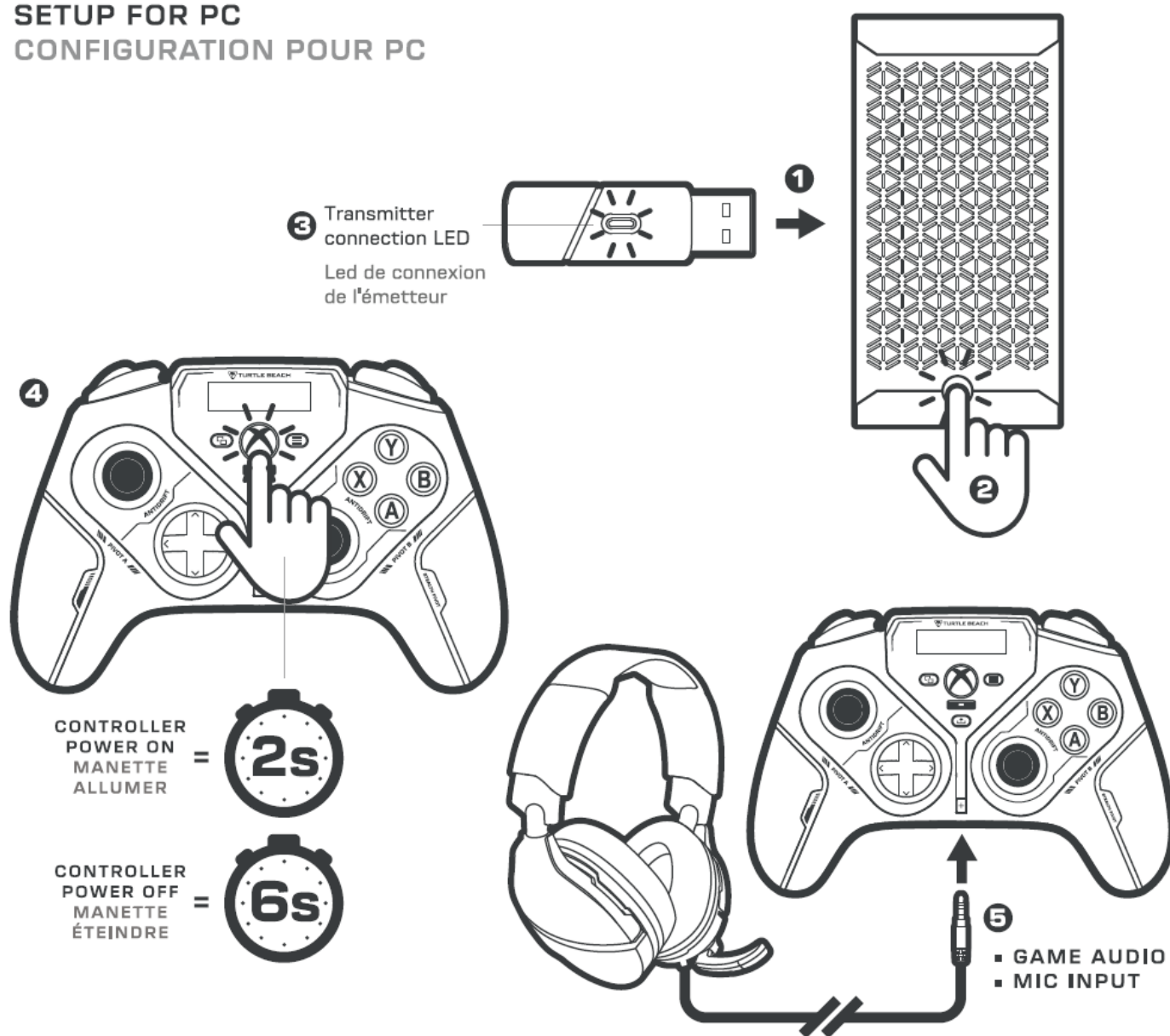


Až skončíte s používáním ovladače, podržte tlačítko Xbox Guide po dobu 2 sekund; objeví se nabídka s nadpisem "Co chcete dělat?" -- chcete-li vypnout pouze ovladač, vyberte "Power Off Controller". Ovladač se vypne, ale konzole bude stále zapnutá.

## NASTAVENÍ PRO PC

1. Zapojte bezdrátový vysílač do USB portu na počítači.
2. V případě potřeby stiskněte a podržte tlačítko pro zapnutí na počítači.
3. LED na vysílač bude rychle blikat, což znamená, že je v režimu párování.
4. Stisknutím a podržením tlačítka Guide Xbox na ovladači po dobu 2sekund zapnete ovladač.
5. (Volitelné) Pokud tento ovladač používáte s náhlavní soupravou, připojte náhlavní soupravu k ovladači. Poté můžete upravit zvuk hry a mikrofonní vstup pomocí příkazového displeje - nebo pomocí posuvníku rychlé akce, pokud máte tento posuvník namapován na zvuk hry nebo nastavení mikrofону.

### SETUP FOR PC CONFIGURATION POUR PC



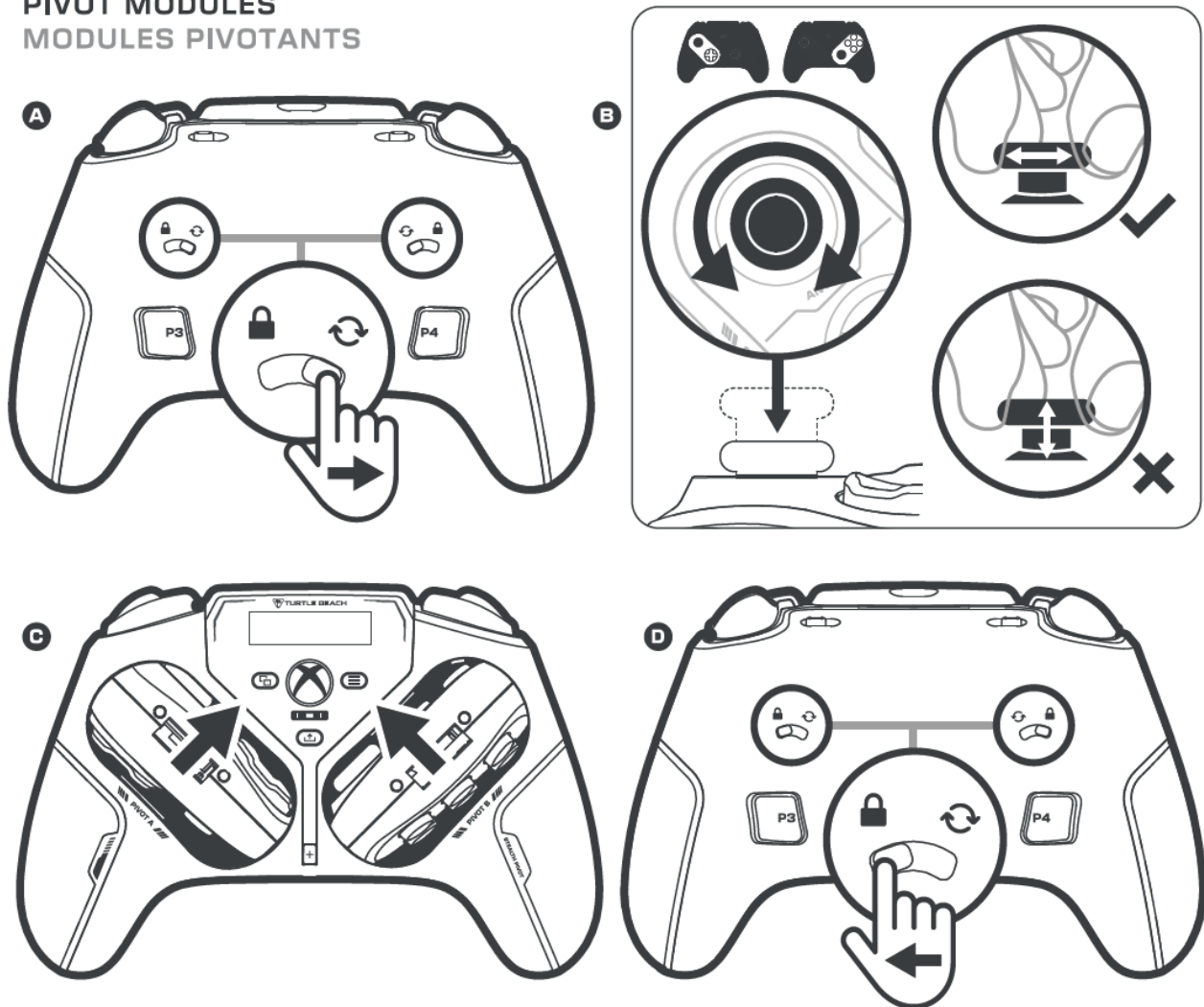
## OTOČNÉ MODULY

Stealth Pivot se dodává se dvěma Pivot Moduly.

Každý z těchto Pivot Modulů má dvě různá rozvržení ovládní, jedno pro tradičtější hraní a druhé pro více arkádové hry. Chcete-li přepínat mezi kontingenčními moduly, proveďte následující:

- A) Nejprve posuňte přepínače zámku na zadní straně ovladače do polohy ROTATE (kruhová ikona).
- B) Otočte vršky analogové páčky, abyste je zabořili do otočných modulů. **NETLAČTE ANI ZA NĚ NETAHEJTE.** Chcete-li páky vrátit do vysunuté polohy, jednoduše znovu otočte horní části analogové páky.
- C) Otočte otočné moduly na preferovanou stranu. Na samotném otočném modulu je vytištěna šipka (zvýrazněná v červeném kruhu na prvních dvou obrázcích níže); to bude indikovat směr, kterým bude potřeba otočit otočný modul, aby se přepnul na druhou stranu.
- D) Nakonec posuňte přepnutý zámek zpět do polohy LOCKED (ikona zámku).

### PIVOT MODULES MODULES PIVOTANTS



# PANEL PŘÍKAZOVÉHO DISPLEJE

Provádějte rychlé úpravy prostřednictvím ovládacího panelu.

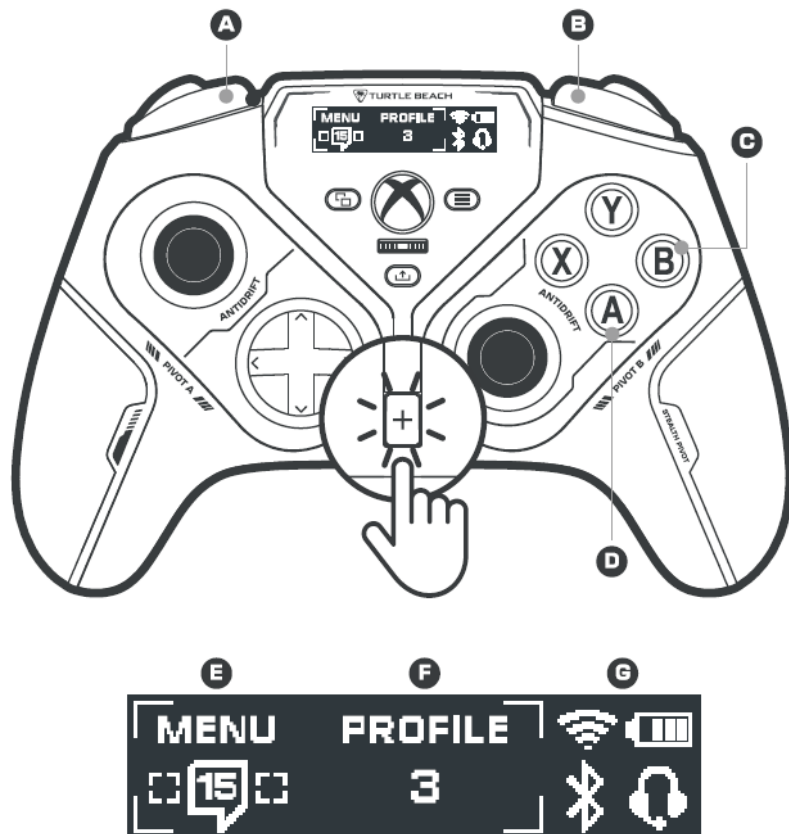
Stisknutím tlačítka "+" přepnete zaostření na příkazový displej a pomocí tlačítek na ovladači procházejte příkazový displej a upravujte funkce.

Až budete s těmito úpravami hotovi, stisknutím tlačítka + vraťte zaměření na hru.

Chcete-li se podrobněji podívat na příkazový displej, klikněte sem ([https://support.turtlebeach.com/s/article/Stealth-Pivot-Command-Display?language=en\\_US](https://support.turtlebeach.com/s/article/Stealth-Pivot-Command-Display?language=en_US)).

## TLAČÍTKA OVLADAČE

- A) Tlačítko LB - Profil -
- B) Tlačítko RB - Profil +
- C) Tlačítko B - Storno/Zpět
- D) Tlačítko A - Otevře hlavní nabídku/Přijmout
- E) Hlavní nabídka/Upozornění na sociální sítě
- F) Slot aktivního integrovaného profilu
- G) Stav připojení a napájení





# ZOBRAZENÍ PŘÍKAZŮ HLAVNÍ NABÍDKA

Proveďte hloubkové úpravy prostřednictvím hlavního menu.

Stiskněte "+" pro přepnutí fokusu na příkazový displej, poté stiskněte "A" pro přístup do hlavní nabídky a zde poté můžete:

- Zobrazit poslední oznámení ze sociálních sítí
- Upravit nastavení zvuku připojených sluchátek s 3,5mm konektorem
- Přiřadit přizpůsobitelná akční tlačítka a konfigurovat možnosti citlivosti Pro Aim
- Změňte, jak D-Pad reaguje (vyberte si mezi Classic, Left Stick nebo Right Stick)
- Přiřadit nastavení rychlého posuvného ovladače
- Konfigurovat pokročilé možnosti připojení pro přístup k chytrým zařízením s Androidem a funkci App Link

Stisknutím "+" se vrátíte ke hře.

Chcete-li se podrobněji podívat na příkazový displej, klikněte sem ([https://support.turtlebeach.com/s/article/Stealth-Pivot-Command-Display?language=en\\_US](https://support.turtlebeach.com/s/article/Stealth-Pivot-Command-Display?language=en_US))



# QUICK SLIDE DIAL MAPPINGS

## RYCHLÉ MAPOVÁNÍ POSUVNÝM OVLADAČEM

Rychlý posuvný ovladač (umístěný hned pod tlačítkem Guide Xbox) lze posouvat třemi způsoby: levým bočním posuvem, středovým stisknutím nebo pravým bočním posuvem.

Tyto levé, pravé a stisknuté funkce rychlého posuvného voliče lze mapovat na různé akce prostřednictvím nabídky příkazového zobrazení. Mezi tyto akce patří:

<b>S1</b> <b>LEVÝ POSUV</b>	<b>S2</b> <b>STISKNUTÍ STŘED POSUVNÍKU</b>	<b>S3</b> <b>PRAVÝ POSUV</b>
Procházet předvolbami EQ	Procházet předvolbami EQ	Procházet předvolbami EQ
Hlasitost +	Hlasitost +	Hlasitost +
Hlasitost -	Hlasitost -	Hlasitost -
Monitorování mikrofonu +	Monitorování mikrofonu +	Monitorování mikrofonu +
Monitorování mikrofonu -	Monitorování mikrofonu -	Monitorování mikrofonu -
Přepínač ztlumení mikrofonu	Přepínač ztlumení mikrofonu	Přepínač ztlumení mikrofonu
Profilový slot +	Profilový slot +	Profilový slot +
Profilový slot -	Profilový slot -	Profilový slot -
<b>POUZE NA XBOXU (PŘES KABELÁŘOVÉ PŘIPOJENÍ).</b>		
Mix chatu +	Mix chatu +	Mix chatu +
Mix chatu -	Mix chatu -	Mix chatu -



Stisknutím "+" se vrátíte ke hře.



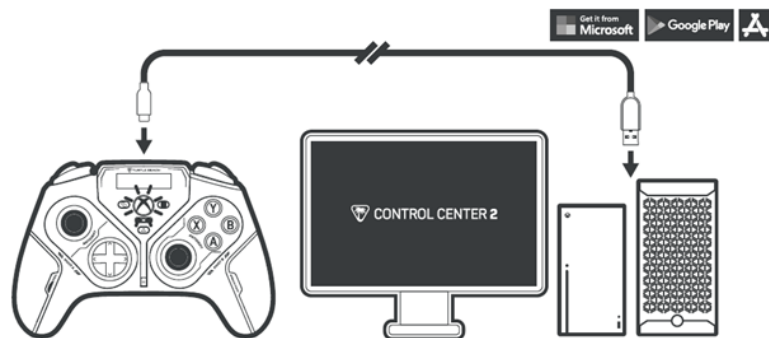
# ŘÍDÍCÍ CENTRUM 2

Vyhledejte aplikaci Stealth Pivot a Control Center 2 na Microsoft Store, Play Store a App Store. Udržujte svůj ovladač aktuální a přizpůsobte si nastavení výkonu na Xboxu a Windows. Vyladte profily vestavěné paměti a nakonfigurujte oznámení ze sociálních sítí v systémech Android a iOS.

Chcete-li se podrobněji seznámit s používáním aplikace Control Center 2 s ovladačem Stealth Pivot, klikněte **sem** (<https://support.turtlebeach.com/s/article/Stealth-Pivot-Control-Center-2-Desktop-Version>).

## STOLNÍ VERZE

1. Pokud jste tak ještě neučinili, stáhněte si aplikaci Control Center 2
2. Se spuštěnou aplikací Control Center 2 připojte ovladač k počítači a poté podržte tlačítko napájení na ovladači, dokud se nerozsvítí LED diody a ovladač se nezapne.
3. Řídicí centrum 2 během několika sekund rozpozná, že je ovladač připojen.

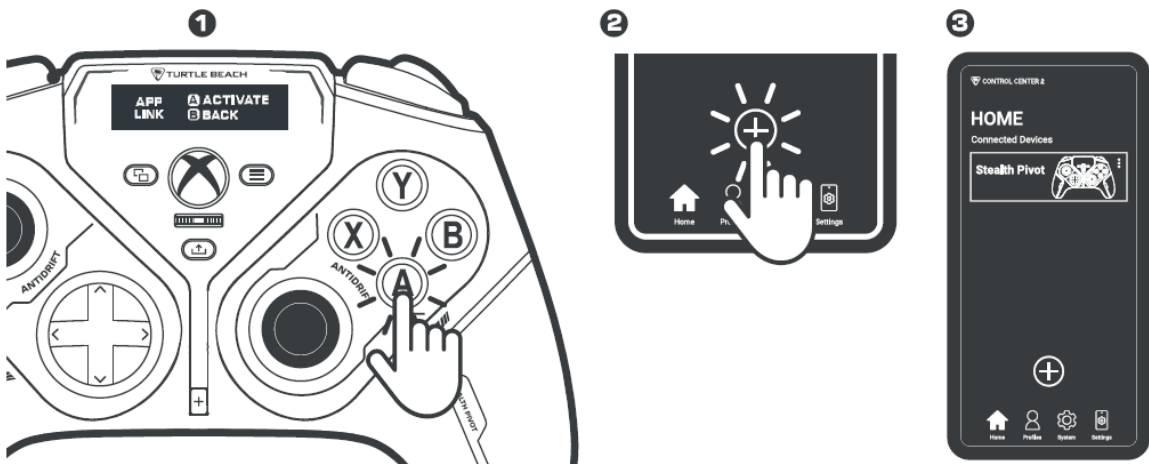


## MOBILNÍ VERZE

1. Spusťte párování App Link z hlavní nabídky Command Display.

Postup: Stiskněte tlačítko "+" na ovladači a poté stisknutím tlačítka A přejděte do hlavní nabídky. Pomocí tlačítka RB přejděte na možnost nabídky „Připojit“. Stiskněte tlačítko A, poté přejděte na „Odkaz na aplikaci“ a znovu stiskněte tlačítko A. Pro aktivaci App Link postupujte podle pokynů na displeji.

2. Spusťte aplikaci Control Center 2 na svém chytrém telefonu/mobilním zařízení.
3. Spárujte se svým mobilním chytrým zařízením.



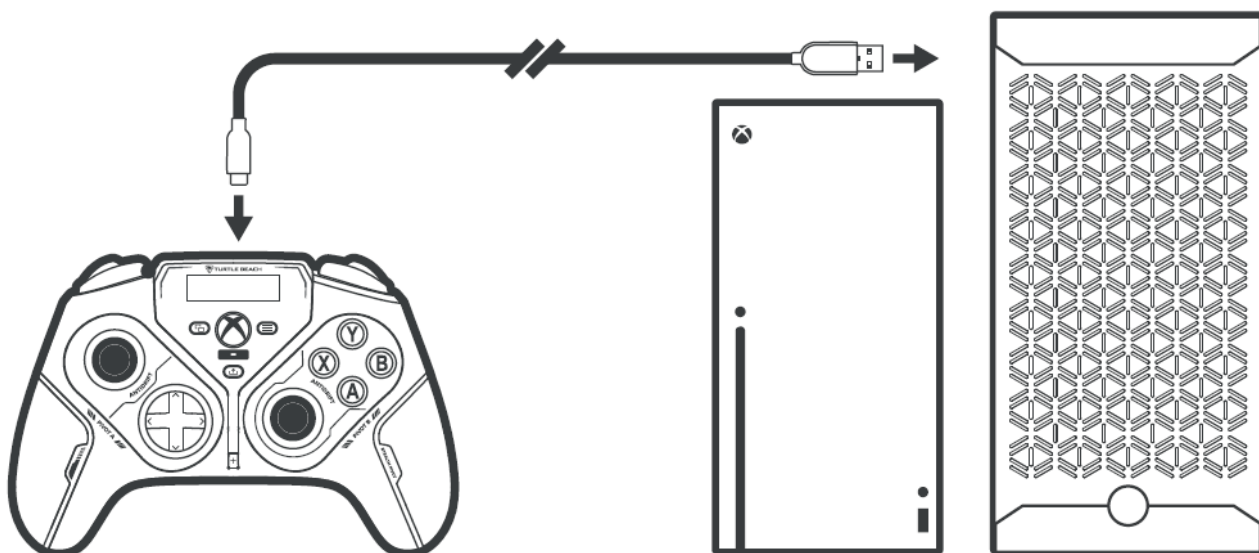
## NABÍJENÍ

Když je úroveň nabití baterie nízká, LED kontrolky ovladače BLIKAJÍ ČERVENĚ.

Připojte ovladač ke konzole/PC a nabijte ovladač.

Ovladač se bude nabíjet bez ohledu na to, zda je zapnutý nebo vypnutý.

Ovladač lze používat i při nabíjení.



Stealth Pivot

(<https://support.turtlebeach.com/...>)



(<https://www.facebook.com/turtlebeach>)



(<https://twitter.com/turtlebeach>)



(<http://instagram.com/turtlebeach>)



(<https://www.youtube.com/user/turtlebeachvideos>)